

**ÚLTIMOS  
1.000 M2  
DISPONIBLES**

**SAGRA NORTE  
PARQUE COMERCIAL**

**ILLESCAS  
(TOLEDO)**





ILLESCAS

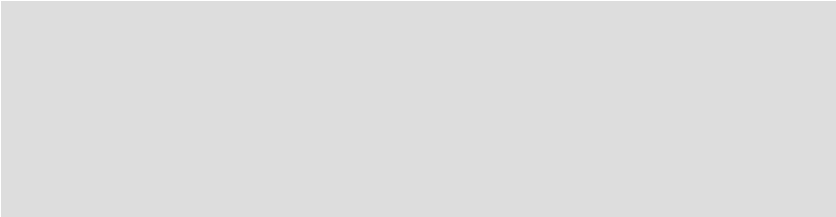


# ILLESCAS

---

Illescas es una de las ciudades con mayor crecimiento de Castilla-La Mancha: se ha convertido en referente logístico e industrial gracias a empresas como Amazon y grandes inversiones, lo que impulsa empleo y población. Su reto está en acompañar ese auge con mejores infraestructuras, servicios públicos y sostenibilidad para consolidarse como polo económico y residencial estratégico cerca de Madrid.

---



# Datos actuales y fortalezas

- Fortalezas: gran polo logístico (Amazon, Montepino), proyectos industriales y comerciales (Señorío Plaza), nuevas viviendas asequibles y mejoras en transporte.
- Oportunidades: convertirse en hub logístico clave para Madrid, atraer más población, dinamizar el comercio y generar empleo en servicios y distribución.
- Retos: presión sobre servicios públicos, movilidad y tráfico, sostenibilidad ambiental y competencia con otras zonas.
- Tendencia: si se planifica bien, Illescas tiene alto potencial de crecimiento económico y demográfico en los próximos 5-10 años.



# SAGRA NORTE PARQUE COMERCIAL



# El parque



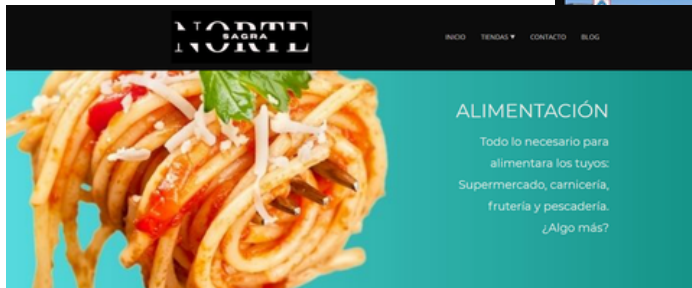
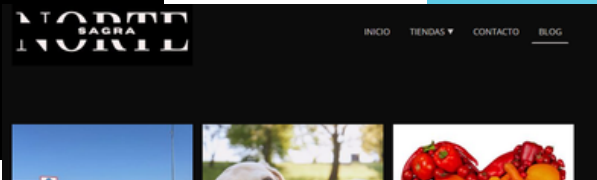
# Ubicación



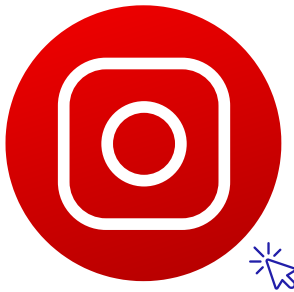
[C. Boadilla, 11M, 45200 Illescas, Toledo](#)



# Nueva Identidad, nueva era...



# Nueva Identidad, nueva era...



sagranorte Siguiendo Enviar mensaje

Parque Comercial Sagra Norte



VENTAJAS



TIENDAS



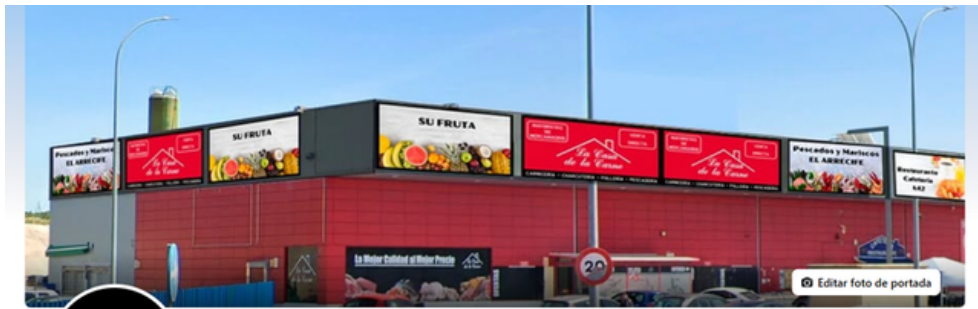
BLOG



NOTICIAS



PROMOCION...



Sagra Norte Parque Comercial

Panel para profesionales Editar Anunciar



# Mejoras

NUEVO ASFALTADO

PINTURAS VALLAS Y MUROS



# Mejoras

10 PLAZAS DE RECARGA ELÉCTRICA

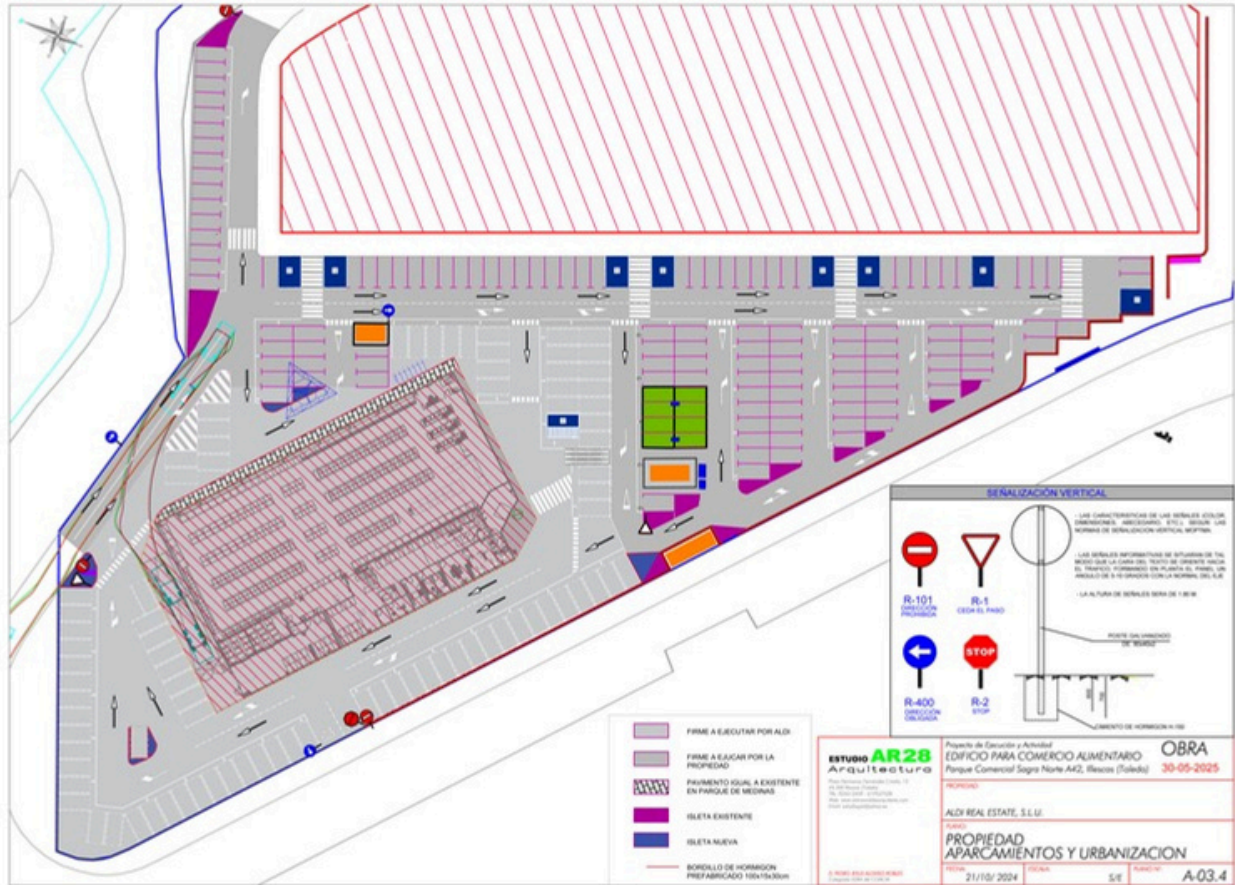




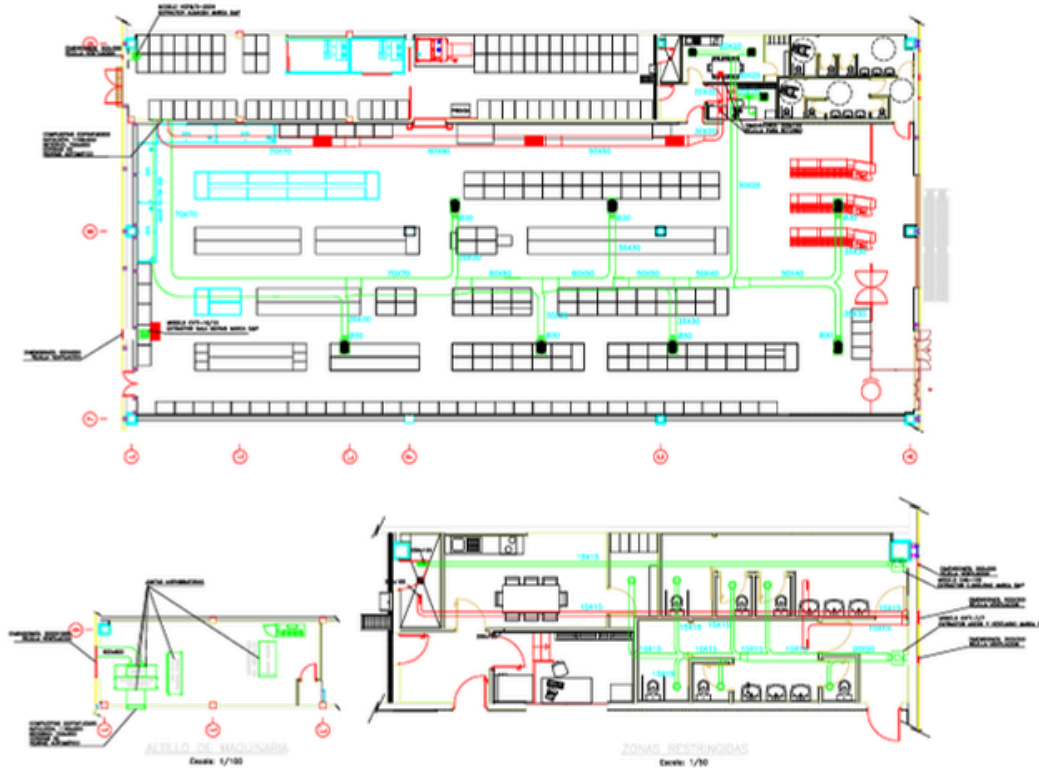
# DISPONIBILIDAD




# Plano exterior



# Local disponible (Antiguo ALDI)



ALDI PINTO SUPERMERCADOS S.L.	
CENTRO COMERCIAL EN POLIGONO INDUSTRIAL BOQUILLA CH. SILESCAS (1014530)	
PLANTA BAJA Y ALTILLO. INSTALACION CLIMA	
AS BUILT Nº 2	
CORBELLA SISTEMAS Y CONSTRUCCIONES S.L.	
FECHA:	14/07/10
	
C/ CABALLEROS 15 PTA 4 46100 VALÈNCIA TEL. 963532667. FAX. 963532627. e-mail: ccc@corbellasgc.com	

# Local disponible (Antiguo ALDI)



1.000 mts. Actualmente está configurado con 800 mts. al público y 200 mts. destinado a almacén y zona empleados



11 €/m<sup>2</sup> + 750 €/mes comunidad



Estado: supermercado sin mobiliario



Operadores colindantes: Bazar Súper Asia (izquierda) y Burbujín Mascotas (derecha)

# Local disponible (Antiguo ALDI)



# Local disponible (Antiguo ALDI)



# Operador colindantes



BAZAR SÚPER ASIA



ALDI  
(Ubicación hasta  
septiembre 2025)



BURBUJÍN MASCOTAS



# Honorarios de gestión

**Expansion Retail Spain**, consultoría multidisciplinar, especializada en Retail le ofrece el mencionado local y sus honorarios de gestión e intermediación son:

## **EN ALQUILER**

- Una mensualidad
- Forma de pago al momento de la firma del contrato privativo entre las partes (con independencia de las condiciones contractuales que entre ellas se pacten

De conformidad con lo dispuesto en el Reglamento ( 2016 679 DE 27 DE Abril de 2016 ( relativo a la protección de las personas físicas de datos personales y a la libre circulación de estos datos, le informamos de las siguientes estipulaciones, las cuales entiende y acepta Así mismo, está obligado a guardar el secreto profesional sobre los datos que tenga conocimiento y respetar la confidencialidad del contenido de los ficheros, obligaciones que subsistieran aun después de finalizar sus relaciones con el responsable del fichero

# Comercializa en exclusiva



[www.expansionretailspain.es](http://www.expansionretailspain.es)

[info@expansionretailspain.es](mailto:info@expansionretailspain.es)

